

POWERED BY

Fundación
**Emprende
mejor**

CONEXIÓN

▶ PROGRAMA DE ACELERACIÓN Y FORTALECIMIENTO EMPRESARIAL

ALIADOS ESTRATÉGICOS NACIONALES E INTERNACIONALES



UNIVERSIDAD DE
GUADALAJARA
Red Universitaria e Institución Benemérita de Jalisco

Startup México

Kruger Labs
Aceleradora Digital e Innovación Empresarial

ESCUELA
LEGISLATIVA
COORDINACIÓN GENERAL DE
PARTICIPACIÓN CIUDADANA


UNIVERSIDAD
ICESI

UNIVERSIDAD
EAFIT

Agencia de Promoción Económica
CONQUITO
grande ideas



CORPORACIÓN
DE DESARROLLO
DE AMBATO Y
TUNGURAHUA


PROPULSOR

 **Cohejt**

 **muelle**
COWORKING

Entidades que han apoyado Conexión a lo largo de 3 años



Es un programa de fortalecimiento empresarial donde buscamos fortalecer a microempresas y emprendimientos con un alto nivel de innovación y potencial de escalabilidad.

El programa completa 3 ediciones y se ha formado a más de 80 emprendimientos a lo largo de estos años de ejecución..



2019

2020

2021

NUESTRAS CIFRAS

+30 DOCENTES

+80 EMPRENDEDORES

+ 3 COHORTES

+350 EMPRENDEDORES EN NETWORKING



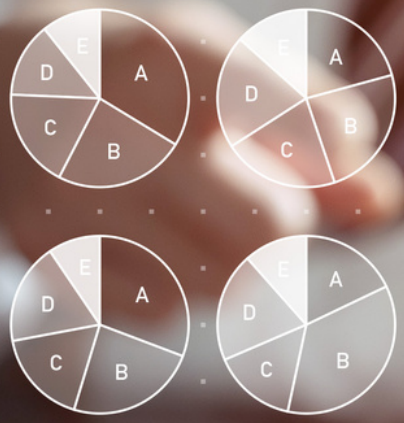
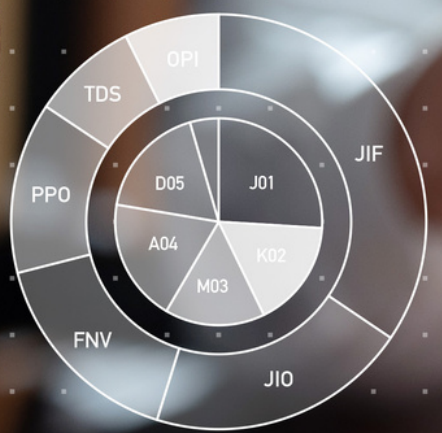
AIU 1,822 (-35)	WWE 890 (-20)	PLQ 6,350 (-200)
MBC 3,605 (+210)	LJH 9,542 (-128)	MJB 2,609 (+35)
YBV 3,204 (-33)	QMN 5,211 (+156)	MMJ 7,100 (-60)
MBB 3,320 (-120)	WFF 712 (+12)	HJM 134 (+5)

QRT 665 (-15)	OPY 6,000 (-200)
UGH 1,632 (-54)	OMI 7,654 (+169)
CCX 1,901 (+101)	IIT 7,150 (-150)
SDH 6,287 (-57)	QLC 2,022 (-18)

por qué CONEXIÓN ECUADOR

PROGRAMA DE FORTALECIMIENTO EMPRESARIAL

Las microempresas se ven afectadas por variables que desaceleran su crecimiento y carecen de herramientas o habilidades para sobreponerse y proyectarse a nuevos niveles de competitividad. Los nuevos modelos de negocio emergentes y factores externos afectan su estabilidad llevándolas en muchos casos a cerrar.



”

Mejorar los indicadores de las empresas a través de programas integrales de acompañamiento y mentoría que permita mejorar los resultados y competitividad de las pequeñas empresas del país.

CONEXIÓN ECUADOR



Impacto, aceleración y escalabilidad

Es un programa de fortalecimiento empresarial que busca impactar, acelerar y escalar el crecimiento de las empresas llevándolas a niveles competitivos y avanzados sin importar su sector económico. Logrando que se vuelvan actores clave para el desarrollo económico de las regiones donde actúen.

El programa es un escenario de integración que permite fortalecer los encadementos productivos, cadenas de valor, redes de networking, visibilización y articulación con aliados financieros

CONEXIÓN
ECUADOR





¿CÓMO SE LLEVA A CABO?

CONEXIÓN ECUADOR

PROGRAMA FORMATIVO

HABILIDADES GERENCIALES

para modelos de negocio disruptivos

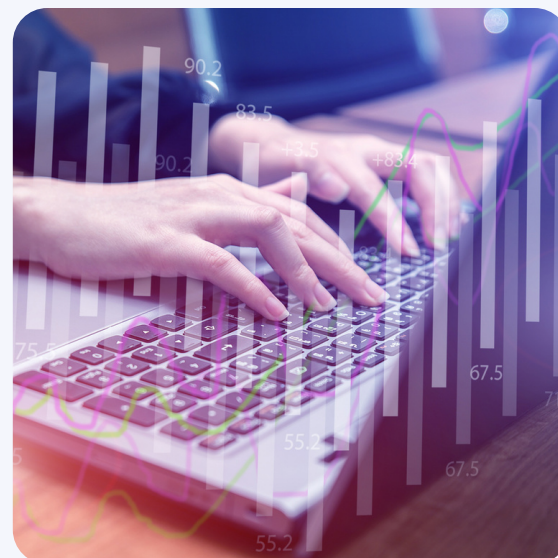
EN ALIANZA ESTRATÉGICA CON INSTITUCIONES
NACIONALES E INTERNACIONALES

72 HORAS



NUEVOS ESCENARIOS PARA EL DESARROLLO SOSTENIBLE DE PROYECTOS Y ORGANIZACIONES

Universidad Tecnológica Indoamérica



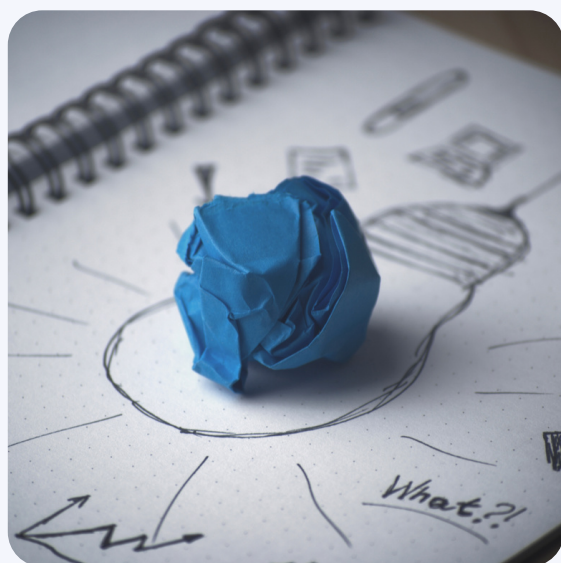
TRANSFORMACIÓN DIGITAL

Universidad EAFIT - Colombia



BUSINESS INTELLIGENCE & MANAGEMENT

Universidad de Guadalajara (México)



GESTIÓN DE LA INNOVACIÓN

Universidad ICESI (Colombia)



CULTURA INTERNACIONAL DEL TRABAJO

Consultoras invitadas (México)



MARKETING EXPERIENCIAL

Universidad Santiago de Cali (Colombia)

DIAGNÓSTICO PARA EMPRESAS

De la mano de nuestro aliado PROPULSOR tendremos la fase de diagnóstico empresarial. Donde se hará una identificación de oportunidades de mejora.

Con los datos recibidos pasarán a la sesión de Mentoring.



PROPULSOR

MENTOR

C O N E X I Ó N

A través de un proceso de intervención tipo diagnóstico consciente y transformacional se evalúa plan estratégico de crecimiento, identificación de oportunidades de mejora y plan de acción para proceso de Mentoría y Consultoría. Este programa se adelanta en cooperación con aliado internacional y asesores expertos.

SEGUNDA FASE

MENTOR

CONEXIÓN

Después del primer momento de citas con mentores los participantes tendrán un banco de horas de 20 horas para ser usadas con mentores en diferentes áreas.

Además tendrá un mentor líder que los acompañará durante todo el proceso.

MACRO RUEDA DE NEGOCIOS

Participación en macro rueda de negocios con potenciales inversores o aliados comerciales., además de sesiones de networking.

NET WOR KING

CONEXIÓN ECUADOR

TERCERA FASE

GESTIÓN DE MEDIOS

CASOS DE ÉXITO

Visibilización de casos de éxito en medios de comunicación o plataformas dispuestas para tal fin.



**ALIADO
INTERNACIONAL**

QUINTA FASE

Softlanding
Tú puerta de entrada a México
Startup México

CONEXIÓN ECUADOR
PROGRAMA DE FORTALECIMIENTO EMPRESARIAL

Staff

Como parte del personal que te estará acompañando en este programa, se encuentran Marcus Dantus y Ron Oliver, dos personajes de gran peso curricular en el mundo del emprendimiento, ellos te compartirán la clave del éxito al entrar a un nuevo mercado.



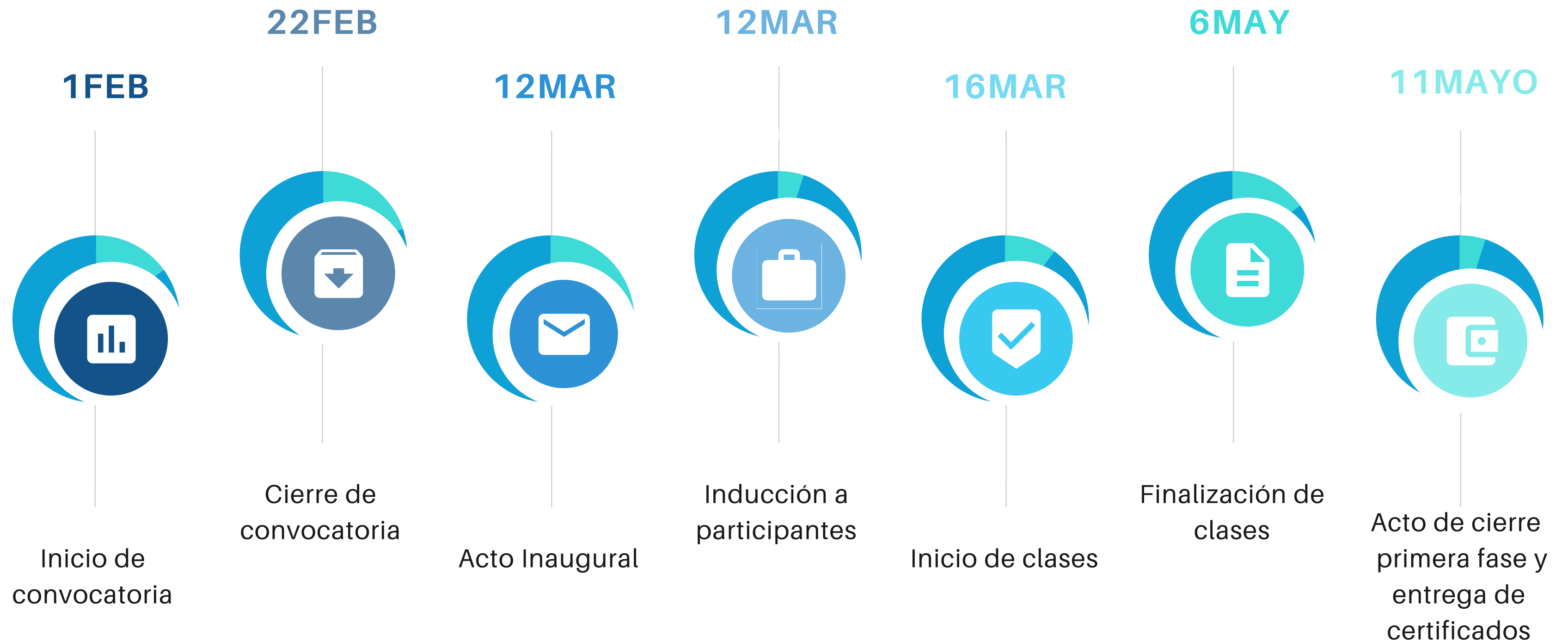
BENEFICIOS **DE PARTICIPACIÓN**

- Formación gerencial de alto nivel y con certificación internacional
- Direccionamiento y planeación estratégica para la empresa
- Acceso a mentores especializados y de alto nivel
- Acceso a herramientas gerenciales y de autoevaluación empresarial
- Participación en macro rueda de negocios
- Visibilización y oportunidades de negocio
- Participación en grupos de networking

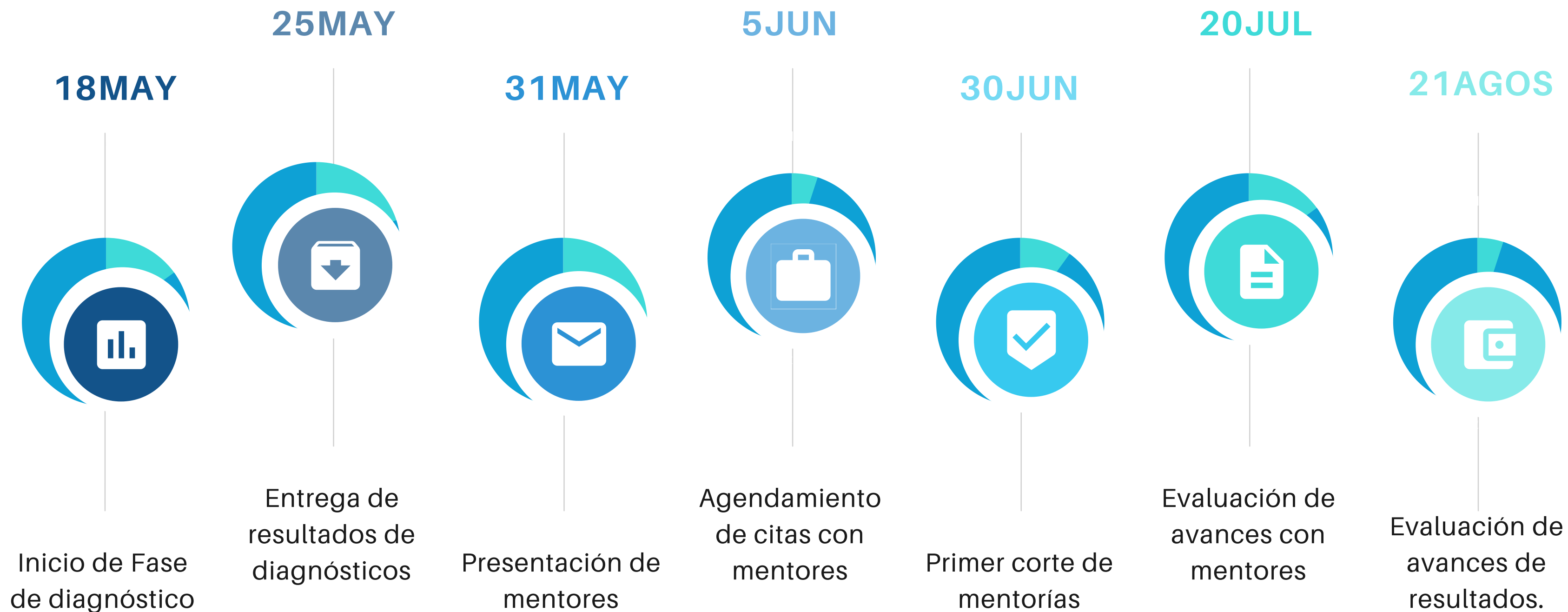
CRONOGRAMA



CRONOGRAMA DE EJECUCIÓN FASE 1



CRONOGRAMA DE EJECUCIÓN FASE 2



CRONOGRAMA DE EJECUCIÓN FASE 3

28AGO-19SEPT



Registro en
plataforma
Networking

27 SEPT



Agendamiento
de citas

1OCT-3OCT



Conexión con
aliados
estratégicos

7OCT



Reunión con
equipo para
evaluar
resultados

CRONOGRAMA DE EJECUCIÓN FASE 4

14 OCTUBRE



Análisis de indicadores con mentores para los participantes

21 OCTUBRE



Ceremonia de cierre y reconocimiento de casos de éxito

26 OCTUBRE



Ronda de medios con casos de éxito

CRONOGRAMA DE EJECUCIÓN FASE 5

30 OCTUBRE



Revisión de casos con
posibilidad de participar
en programa
Softlanding.

Más información



emprendimiento@uti.edu.ec
www.indoamerica.edu.ec



info@emprendemejor.org
www.emprendemejor.org